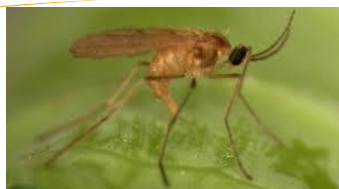




Biuletyn techniczny: Paciornica krzyżowianka

Contarinia nasturtii (Kieffer) • Diptera: *Cecidomyiidae* • CONNAS



WYSTĘPOWANIE	Europa i Turcja. Występuje również w Ameryce Północnej
ROŚLINA ŻYWIELSKA	Różne gatunki z rodziny kapustowatych, w tym: kalafior, kapusta, brokuły, brukselka, kalarepa, torebka pasterska, rzeżucha polna, trawa polna i żółta rukola
OPIS	
OWADY DOSKONAŁE	Kolor żółtobrązowy. Osiąga do 2 mm długości.
LARWA	Małe, żółte i prześwitujące.
JAJA	
HISTORIA ROZWOJU	Po wylęgnięciu się z ugorów dorosłe osobniki żyją do trzech dni. Wylot osiąga szczyt około czerwca. W tym czasie, na liściach roślin żywicielskich, samica składa w kilku partiach około stu jaj. Jaja potrzebują do wyklucia wilgoci. Larwy wylęgają się w ciągu jednego do dziesięciu dni, w temperaturze odpowiednio od 30 do 10 °C. Żerują od jednego do trzech tygodni, ponownie w zależności od temperatury, tworząc galasy. Kiedy w pełni dorosną, schodzą do gleby na głębokość około 5 cm, gdzie przepoczwarzają się w owalnym kokonie.

INFORMACJE MONITORINGU

WABIK, OKRES DZIAŁANIA W TERENIE	(2S,9S)-diacetoksyundekan, (2S,10S)-diacetoksyundekan i 2S-acetoksyundekan w plastikowej fiolce. Długość działania wabika: czterdzieści pięć (45) dni	
PUŁAPKI	Pułapka Jacksona	
MONITORING	Zawieś pułapki w odstępach co najmniej 10 m oraz co 20 m w przypadku pułapek dla wielu gatunków, na granicach ogrodów w których rosną rośliny żywicielskie. Skontaktuj się z Wojewódzką Inspekcją Ochrony Roślin i Nasiennictwa, aby uzyskać lokalne informacje i zalecenia.	
FIZYCZNE ZWALCZANIE I PREWENCJA	Zaleca się jak najszybszy zbiór plonów. Jeśli porażenie jest zbyt duże, konieczne może być oczyszczenie całego pola. Sprawdź, czy nie ma galasów w roślinach żywicielskich na liściach i łodygach. W razie potrzeby usuń porażone części roślin żywicielskich.	

ALPHASCENTS Sp. z o.o.
systemy monitoringu owadów

ALPHASCENTS Sp. z o.o., ul. Śródmieście 5/14, 16-300 Augustów
TEL: 534-707-020 • biuro@alphascents.pl • www.alphascents.pl • www.alphascents.com